

Montana - VS-CH - vue aérienne



CHF 820'750.-

En vieux-bois :

CHF 906'550.-

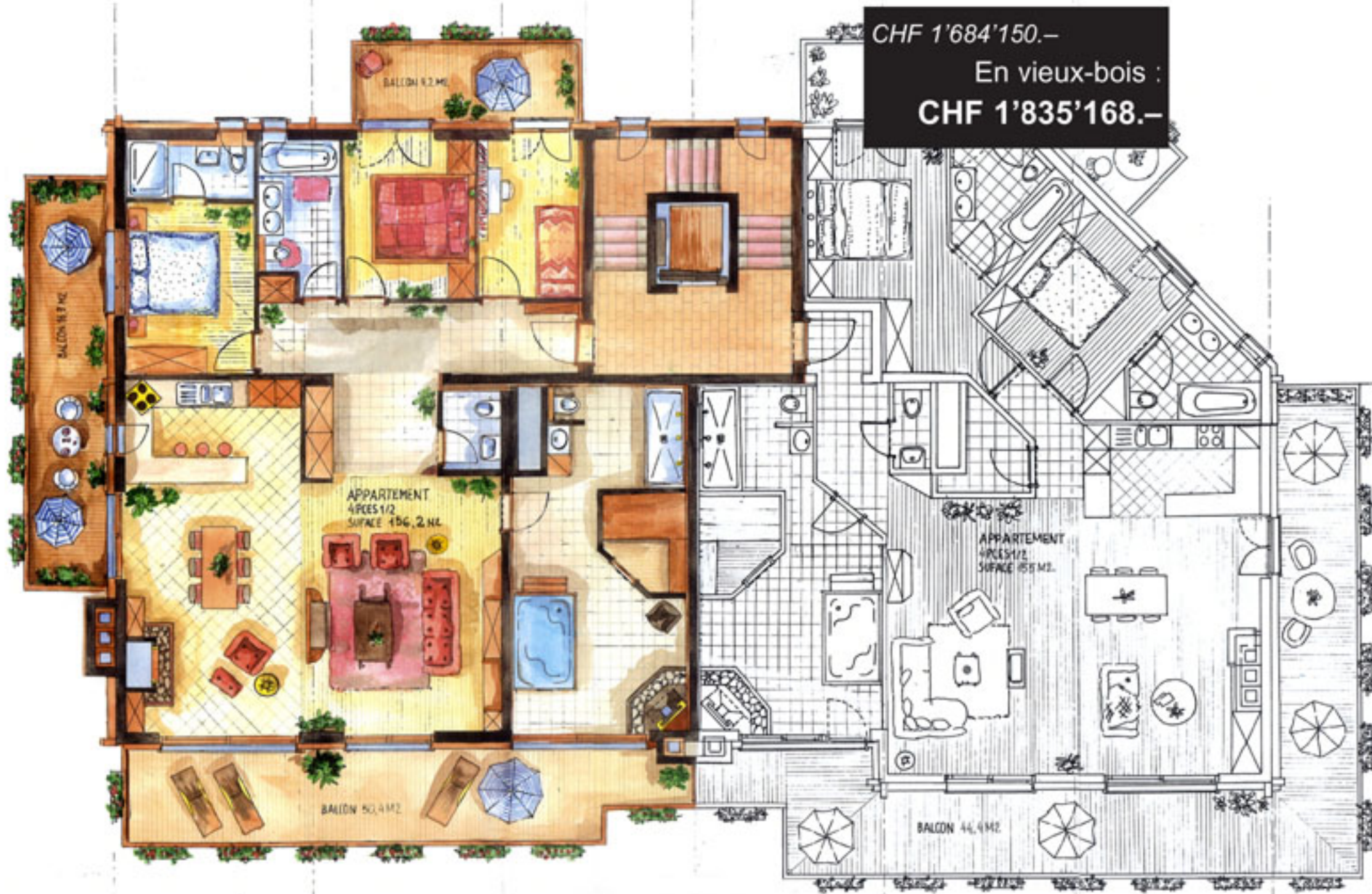


REZ-JARDIN - Appartement N° 2

CHF 825'000.-
En vieux-bois :
CHF 914'496.-



ETAGE 1 - Appartement N° 3



CHF 1'684'150.-
En vieux-bois :
CHF 1'835'168.-

ETAGE 3 - Appart. Espace Bien-Etre N° 7

CHF 1'981'900.-

En vieux-bois :

CHF 2'242'900.-



COMBLES - Appart. Espace Bien-Etre N° 9